

# COMPTE-RENDU DE PÊCHE ELECTRIQUE

page 1/4

**OBJET :** Pêche d'inventaire



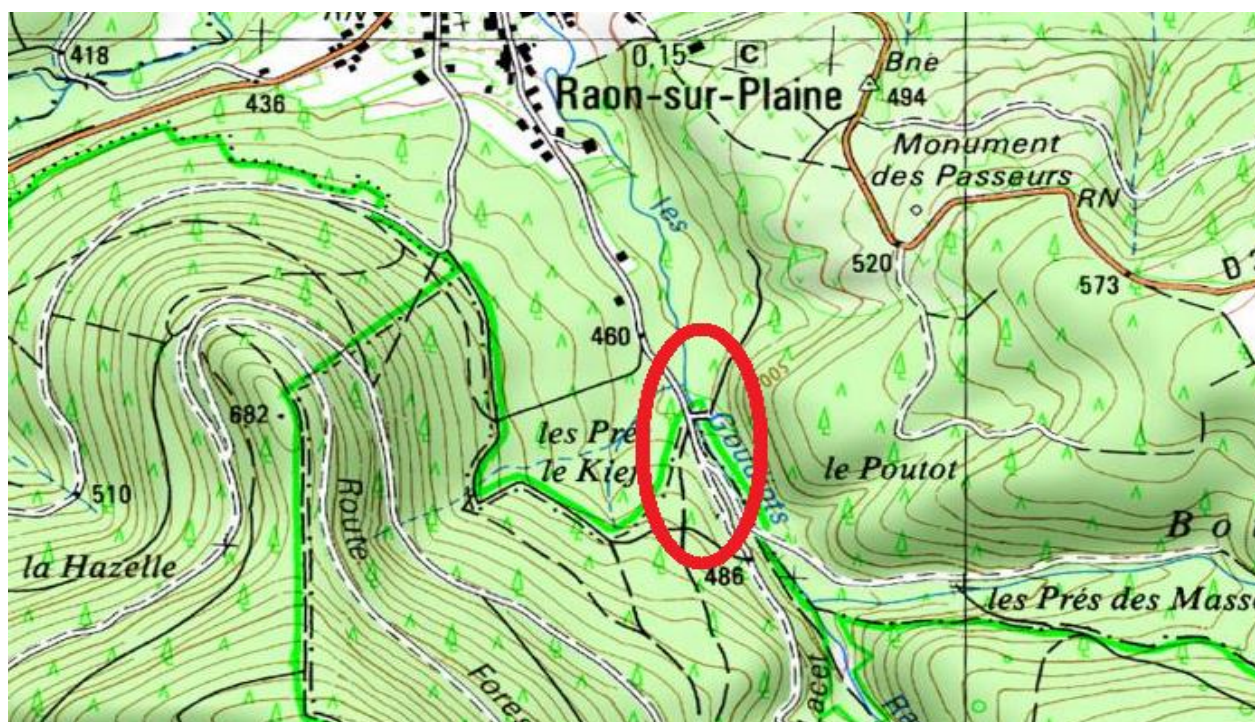
**Réalisateur :** FDPPMA 88

<b>COURS D'EAU :</b>	Les Goudiots
<b>AFFLUENT DE :</b>	La Plaine
<b>COMMUNE(S) :</b>	Raon sur Plaine
<b>SECTEUR :</b>	Les Goudiots
<b>DATE :</b>	21/09/2016

**Latitude:** 48°50'24,03" N

**Longitude:** 7°10'08,59" E

## Localisation de la station



Source : F.D.P.P.M.A. 88, d'après [www.geoportail.gouv.fr](http://www.geoportail.gouv.fr)

**Bassin versant :** Plaine  
**Contexte piscicole :** Perturbé  
**AAPPMA :** Celles-sur-Plaine  
**Gestion piscicole :** Patrimoniale

**Biocénotype de la station :** Zone à truite

# COMPTE-RENDU DE PÊCHE ELECTRIQUE

page 2/4

**OBJET :** Pêche d'inventaire  
**Bénéficiaire de l'autorisation :** AAPPMA Celles-sur-Plaine



<b>COURS D'EAU :</b>	Les Goudiots	
<b>AFFLUENT DE :</b>	La Plaine	
<b>COMMUNE(S) :</b>	Raon sur Plaine	
<b>SECTEUR :</b>	Les Goudiots	
<b>DATE :</b>	21/09/2016	

**Personnes présentes :** Bénévoles AAPPMA Celles-sur-Plaine  
**Méthode de pêche :** Complète, 1 passage  
**Matériel :** Dream électronique  
**Type :** Martin Pêcheur

**Durée de la pêche :** 1er passage (min) : 140

## Tableau analyse des captures

Longueur (m)	700,00
Largeur (m)	1,00
Surface (m2)	700,00

Richesse spécifique	2,00
Indice de Shannon	0,86
Indice d'équitabilité	0,86

Espèce	Code	Effectifs	Poids (g)	Densité (ind/100m <sup>2</sup> )	% Effectif	Biomasse (g/100m <sup>2</sup> )	% du poids
<b>Chabot</b>	CHA	104,0	602,5	14,9	28,3	86,1	6,1
<b>Truite Fario</b>	TRF	263,0	9265,0	37,6	71,7	1323,6	93,9
<b>Total</b>		<b>367,0</b>	<b>9867,4</b>	<b>52,4</b>	<b>100,0</b>	<b>1409,6</b>	<b>100,0</b>

# COMPTE-RENDU DE PÊCHE ELECTRIQUE

page 3/4

**OBJET :** Pêche d'inventaire

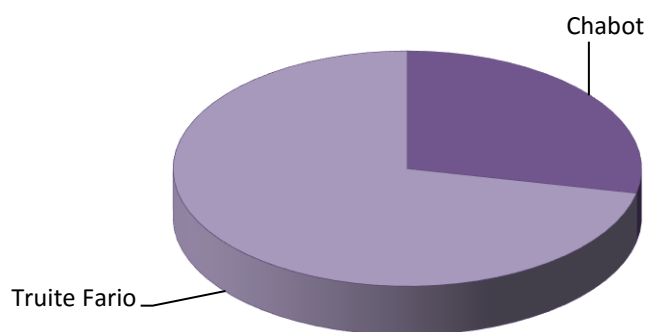
**Bénéficiaire de l'autorisation :** AAPPMA Celles-sur-Plaine



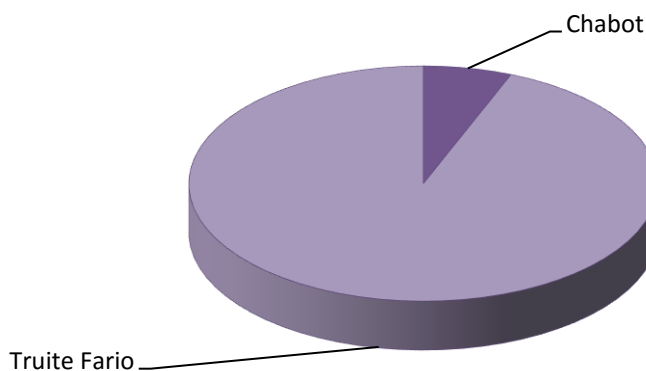
<b>COURS D'EAU :</b>	Les Goudiots
<b>AFFLUENT DE :</b>	La Plaine
<b>COMMUNE(S) :</b>	Raon sur Plaine
<b>SECTEUR :</b>	Les Goudiots
<b>DATE :</b>	21/09/2016

## Bilan des captures (secteurs d'effectifs et de biomasses)

STATION "Les Goudiots"- effectifs totaux %



STATION "Les Goudiots"- poids %



### Intéprétations :

Peuplement inventorié conforme au peuplement théorique.

# COMPTE-RENDU DE PÊCHE ELECTRIQUE

page 4/4

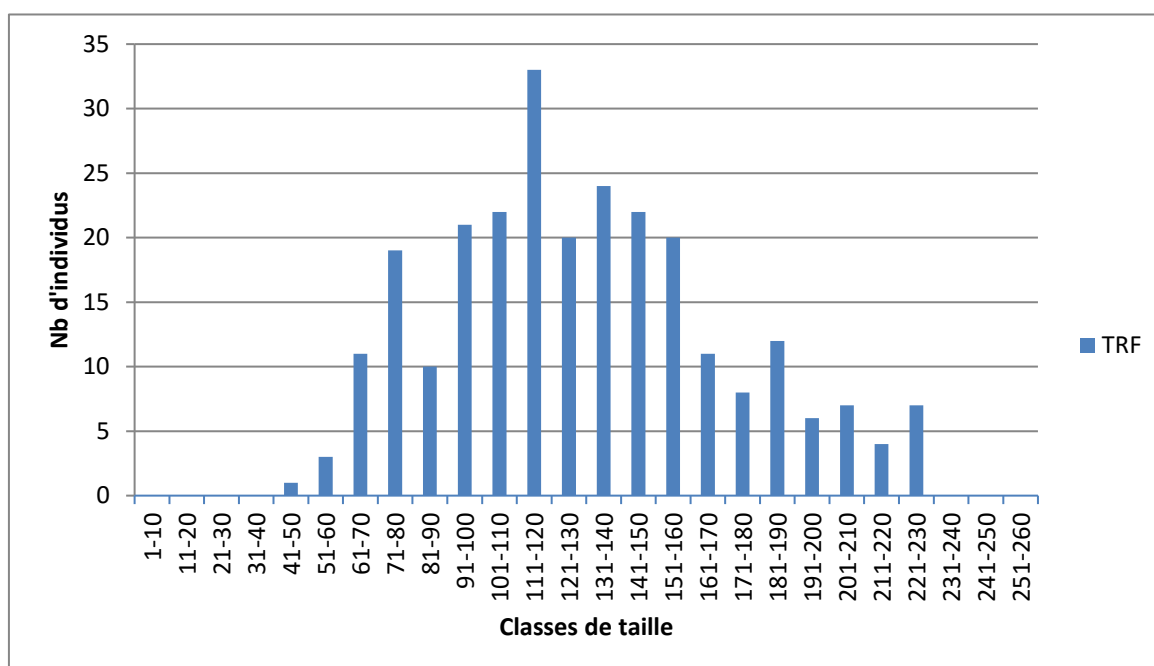
**OBJET :** Pêche d'inventaire

**Bénéficiaire de l'autorisation :** AAPPMA Celles-sur-Plaine



<b>COURS D'EAU :</b>	Les Goudiots
<b>AFFLUENT DE :</b>	La Plaine
<b>COMMUNE(S) :</b>	Raon sur Plaine
<b>SECTEUR :</b>	Les Goudiots
<b>DATE :</b>	21/09/2016

## Répartition des captures par classes de taille (mm)



### Analyse / préconisations d'actions:

Développer les zones de reproduction et de développement des juvéniles.